

**Maître d'ouvrage :** ..... Public  
**Exploitant :** ..... Commune de Domène  
**Maître d'œuvre :** ..... COCONCEPT

**Surface :** ..... 900 m<sup>2</sup> SDP  
**Coût HT :** ..... 30 530 €  
**Délais étude :** ..... 2016  
**Délais travaux :** ..... -  
**Mission confiée :** ..... Mission complète + OPC

## FONCTIONNEL:

Pour répondre à la volonté de la mairie d'utiliser les deux grandes salles du rez-de-chaussée pour différents usages (salle de mariage, salle de réception, de réunion, conférences, musique, ...), il faut pouvoir moduler l'espace en fonction des besoins. Ainsi, une ouverture en sous œuvre est réalisée afin de bénéficier d'une large ouverture entre les salles.

Un travail est effectué sur l'acoustique ainsi que sur l'éclairage du bâtiment, afin d'améliorer le confort et l'ambiance du lieu.

## HARMONIEUX:

Du fait du caractère historique et atypique du château au sein de la ville, le parti pris de cette mise en accessibilité était d'intégrer les éléments d'accessibilité au cadre bâti existant, pour qu'ils n'apparaissent pas comme des éléments rapportés.

Dans la même optique, les menuiseries remplacées conservent le style de l'existant, tout en offrant de meilleures performances thermiques et acoustiques.

## PERFORMANT:

La grande salle du rez-de-chaussée est rendue modulable grâce à des cloisons amovibles et acoustiques, permettant d'avoir aussi bien une grande salle que deux salles de taille moyenne, accueillant diverses activités.

Pour permettre une utilisation optimale de ces salles, il s'agit également de leur créer un véritable espace de rangement pour stocker chaises et tables. Il faudra également créer un office afin de desservir les salles lors de réceptions.

Le remplacement des menuiseries extérieures ainsi que du système de ventilation sont prévus, améliorant ainsi le confort et l'efficacité thermique du bâtiment.

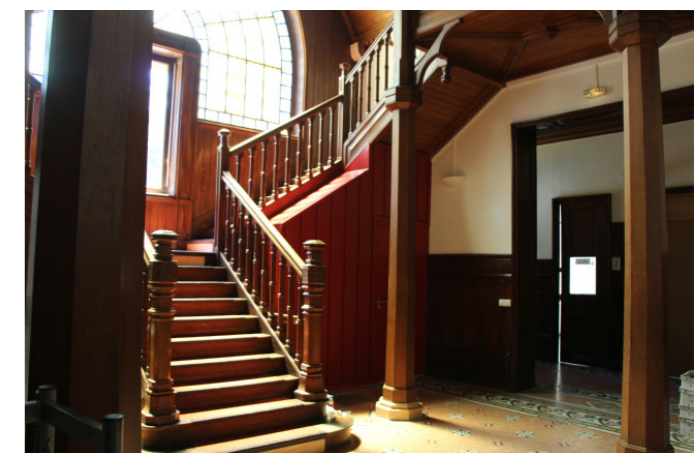
L'Annexe Mairie «Le Château» est un bâtiment construit début du XXe siècle par Henri Dodo, homme à la tête de l'usine la plus importante de Domène à l'époque. L'édification de cette somptueuse demeure, réalisée en grande partie par des artisans locaux, possède entre autres de magnifiques boiseries et parquets de la maison Alfred Gros (anciennement Pascal Gil) et des carrelages et mosaïques de la maison Gabriel Nicolet, toutes deux implantées à Domène.

Aujourd'hui, le Château est propriété de la commune de Domène. Des activités administratives de bureaux s'y déroulent, avec la présence de plusieurs services communaux.

Les travaux d'accessibilité consistent principalement en la réorganisation du service public. En effet, afin de limiter le coût des travaux, la ville a opté pour l'organisation de ses services en mode «guichet» plutôt qu'en mode «diffus». Ainsi, un bureau libre sera laissé à disposition du public en RDC et sera entièrement adapté. C'est donc le service qui viendra à la personne et non l'inverse.

Le reste des travaux d'accessibilité se porte principalement sur les menuiseries intérieures.

Profitant de l'intervention sur les salles, il a été choisi de reconsidérer l'éclairage mis en place (goulotte apparente et néon suspendu) afin de proposer une solution plus harmonieuse et intégrée dans son environnement. Il s'agira également de retravailler sur les choix de couleurs et de revêtements des boiseries et de petits entretiens courants (reprise de staff par exemple).



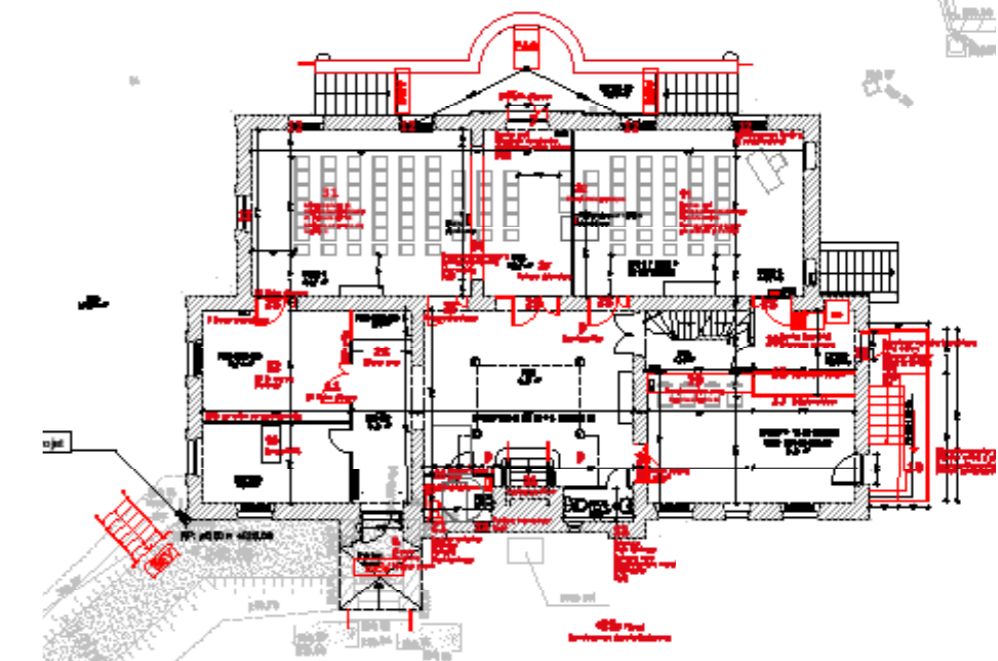
Avant / Après travaux de mises aux normes intérieur



Avant / Après travaux de mises aux normes extérieur



Avant / Après travaux de mises aux normes intérieur



Plans après travaux de mises aux normes