

# Maison d'Assistante Maternelle et mise en accessibilité à Aix les Bains (73)

**Maître d'ouvrage :** ..... Commune d'Aix-les-Bains  
**Exploitant :** ..... CCAS d'Aix-les-Bains  
**Maître d'œuvre :** ..... COCONCEPT

**Surface :** ..... 105 m<sup>2</sup> SDP  
**Coût HT :** ..... 100 000€  
**Délais étude :** ..... 2015  
**Délais travaux :** ..... -  
**Mission confiée:** ..... Déclaration préalable sur ERP

Ce projet consiste à aménager dans l'ancienne salle de motricité de l'école une Maison d'Assistants Maternelles (MAM) qui sera gérée par le CCAS de la ville.

Afin de créer ce nouvel établissement recevant du public à l'intérieur de l'école, il faut le rendre indépendant. Ainsi, le local a été isolé coupe feu par rapport à l'école et un nouvel accès depuis l'espace public a été aménagé. Le bâtiment comme ses abords ont également été mis en conformité vis à vis de l'accessibilité aux personnes handicapées. L'aménagement intérieur de la MAM comprend deux dortoirs et une salle d'activité ainsi que des espaces servants (bureau, sanitaires, coin cuisine). La répartition des espaces a été réalisé en concertation avec les futures assistantes maternelles, la PMI (Protection Maternelle et Infantile) et les services techniques de la ville d'Aix les Bains.

## FONCTIONNEL:

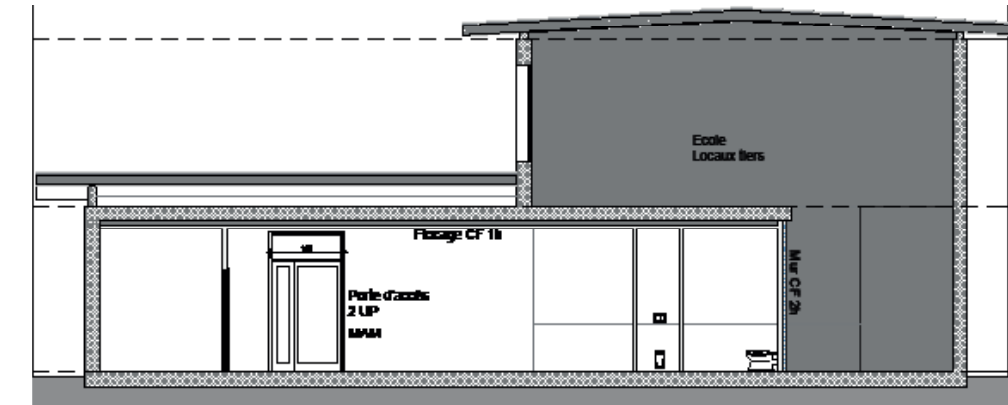
L'espace au centre du projet, la salle d'activité permet une surveillance optimale des enfants. L'ensemble des espaces de service (cuisine, sanitaires, bureau, dortoirs) gravitent autour de ce noyau central. Une salle d'activité permet aux enfants de se sociabiliser et de faire des jeux d'éveil, deux dortoirs permettent aux enfants de faire la sieste.

## HARMONIEUX:

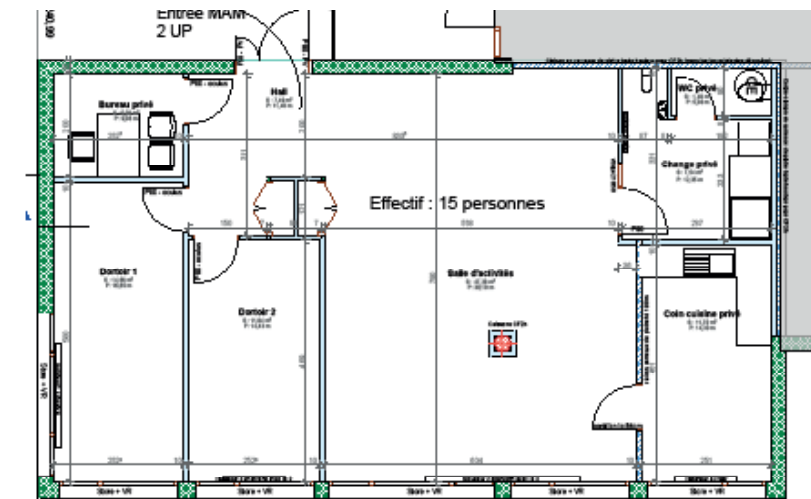
Les modifications apportées aux façades sont mineures pour garder une cohésion architecturale d'ensemble. Seuls des volets et des stores sont ajoutés pour bénéficier d'un bon confort d'été. Les pièces sont lumineuses et l'aménagement ouvert participe à la qualité des espaces d'accueil et de travail.

## PERFORMANT:

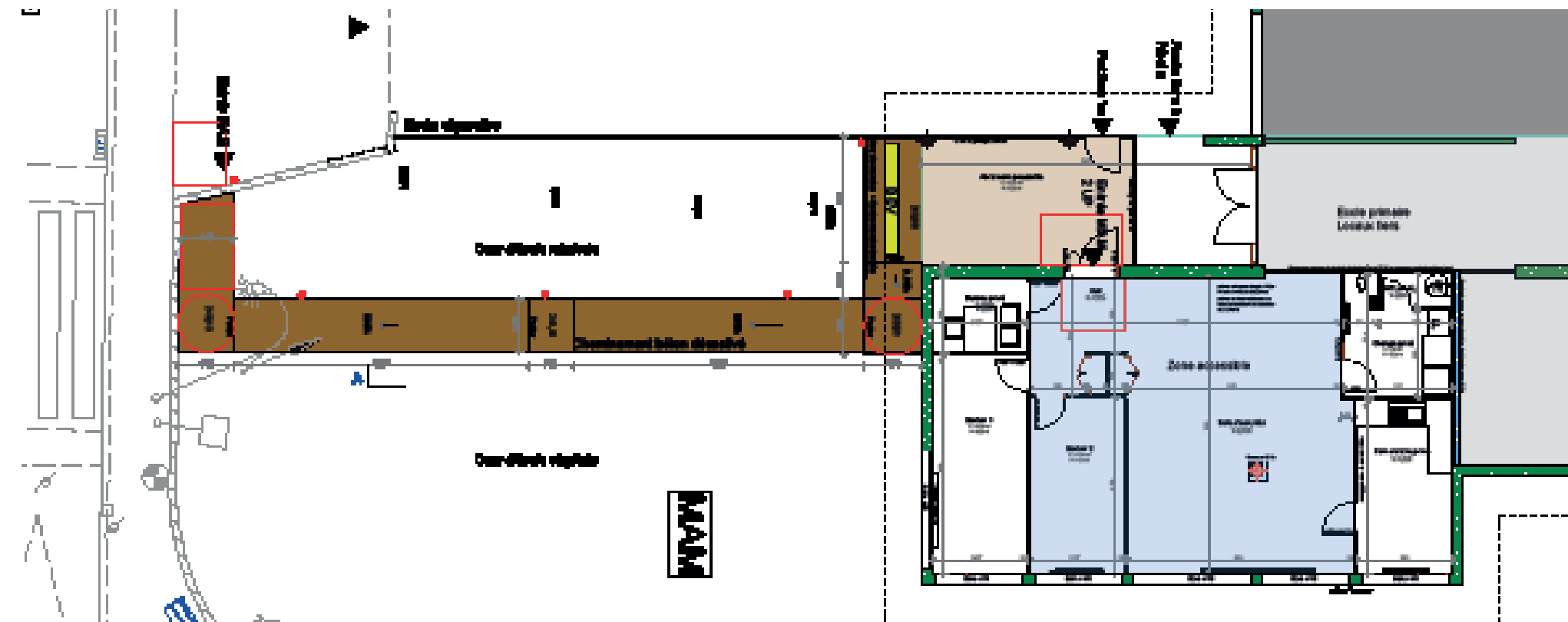
Dans les colles du revêtement de sol existant se trouvait de l'amiante. Le maître d'ouvrage aurait pu «encapsuler» le sol mais il a préféré désamianter au vu du public accueilli. Les travaux de désamiantage ont été réalisés pendant les vacances scolaires. Certains équipements ont été récupérés depuis l'ancienne activité des assistantes maternelles et ont été parfaitement intégrés au projet.



Coupe



Plan d'aménagement intérieur



Plan du projet