

Maître d'ouvrage : Entreprise charpente bois
Exploitant : -
Maître d'œuvre : COCONCEPT (architecte)

Surface : -
Coût HT : -
Délais étude : 2016
Délais travaux : -
Mission confiée : Étude de concept maison modulaire évolutive

La demande de l'entreprise de charpente construisant en ossature bois était de travailler sur une maison individuelle modulaire, évolutive avec un système constructif répétitif et adapté à leur chaîne de production.

FONCTIONNEL :

Les modules sont développés au travers de trois trames, offrant de nombreuses possibilités d'aménagement.

HARMONIEUX :

Le système constructif en bois type de poteau, poutre est respectueux de l'environnement. Dans la même logique, il faudrait privilégier le bois local dans le cahier des charges des travaux.

La forme architecturale simple, avec une toiture 2 pans dans le sens de la longueur est courant dans la région. Cette maison pourrait ainsi s'intégrer facilement dans son environnement.

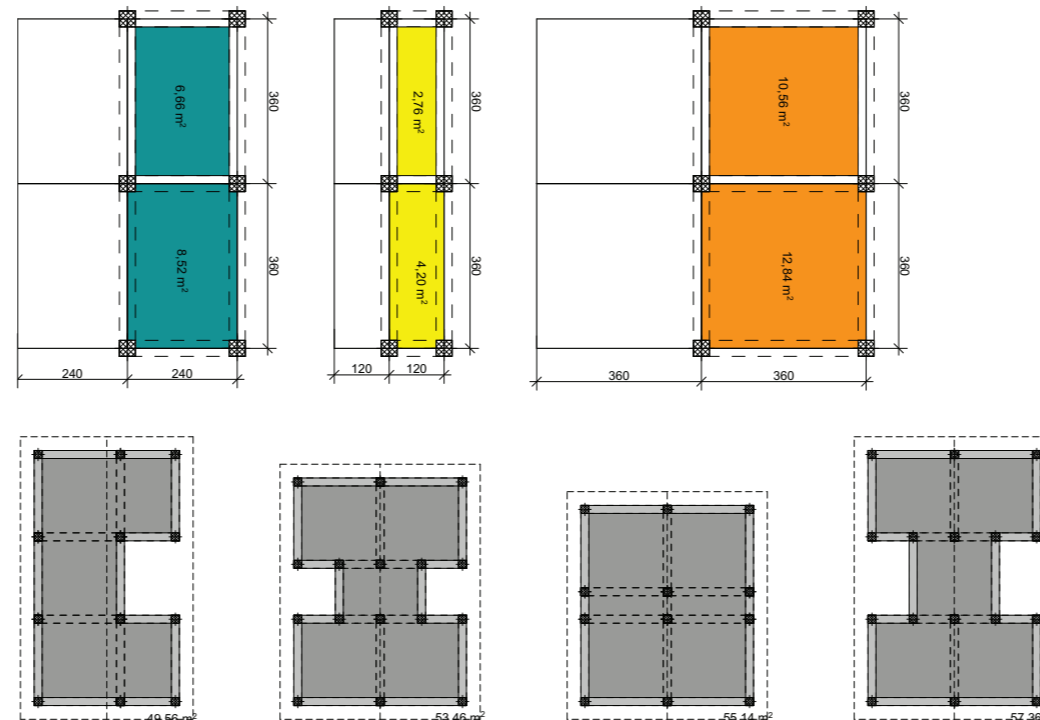
PERFORMANT :

Le système modulaire évolutif permet une modification du logement dans le temps.

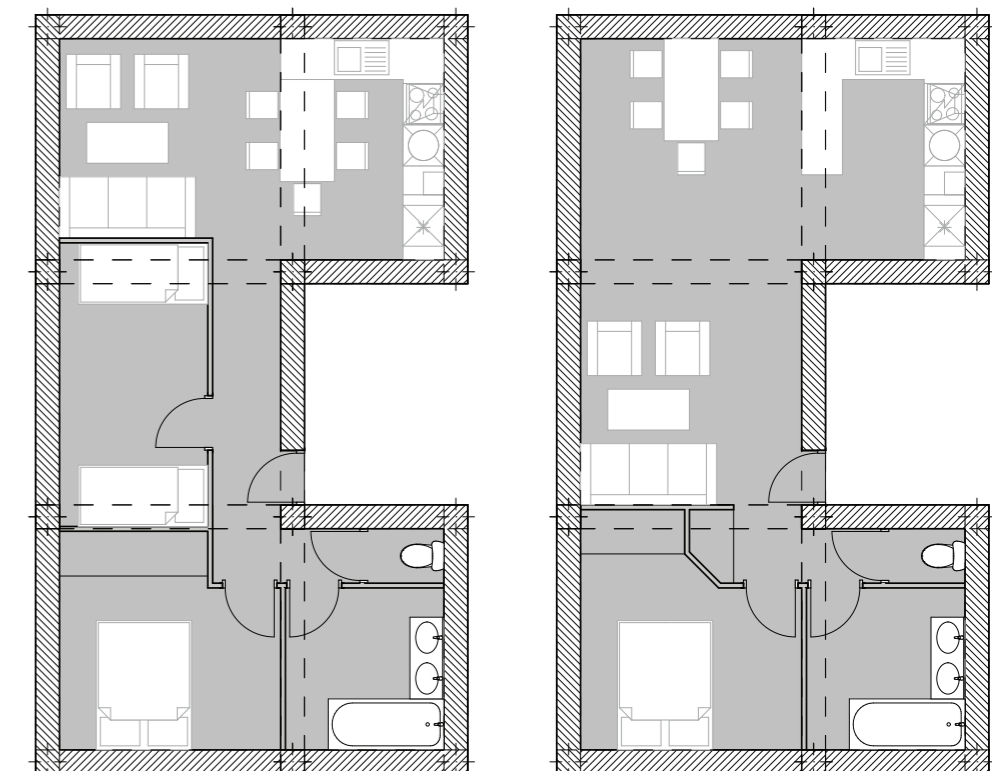
Les modules ont été dimensionnés pour avoir toujours les mêmes sections de bois pour une meilleure maîtrise technique et financière.



Prototypes des différentes possibilités



Trames constructives



Exemple d'aménagement intérieur