

**Maître d'ouvrage :** ..... HARAS de Brié  
**Exploitant :** ..... HARAS de Brié  
**Maître d'œuvre :** ..... COCONCEPT (architecte, économie de la construction)

**Surface :** ..... 476m<sup>2</sup>  
**Coût HT :** ..... 384 000 €  
**Délais étude :** ..... 2017  
**Délais travaux :** ..... 2018  
**Mission confiée:** ..... Mission complète

Le projet de haras de Brié consiste en la création d'une écurie de 18 box, d'un rond de longe et d'une carrière pour accueillir des activités d'élevage, de pension et d'équithérapie.

### FONCTIONNEL :

L'ensemble du projet s'est construit autour de l'usage. Chaque activité, chaque fonction a été pensée afin d'être optimisée et confortable pour l'ensemble des usagers ; à la fois les hommes et les chevaux. De plus, tout a été rationalisé afin d'avoir une bonne maîtrise financière tout en restant fonctionnel (largeur et hauteur des tracteurs, aire de rotation...).

### HARMONIEUX :

Pour s'intégrer au mieux au paysage naturel et agricole du site, une attention a été apportée afin de limiter la hauteur de chaque bâtiment. Les matériaux de construction ont également été sélectionnés pour leur aspect brut (également résistants et fonctionnels) s'intégrant plus facilement au milieu naturel : béton, bois, acier. Enfin, la voirie a été réduite au minimum afin de limiter l'imperméabilisation des sols et son empreinte écologique.

### PERFORMANT :

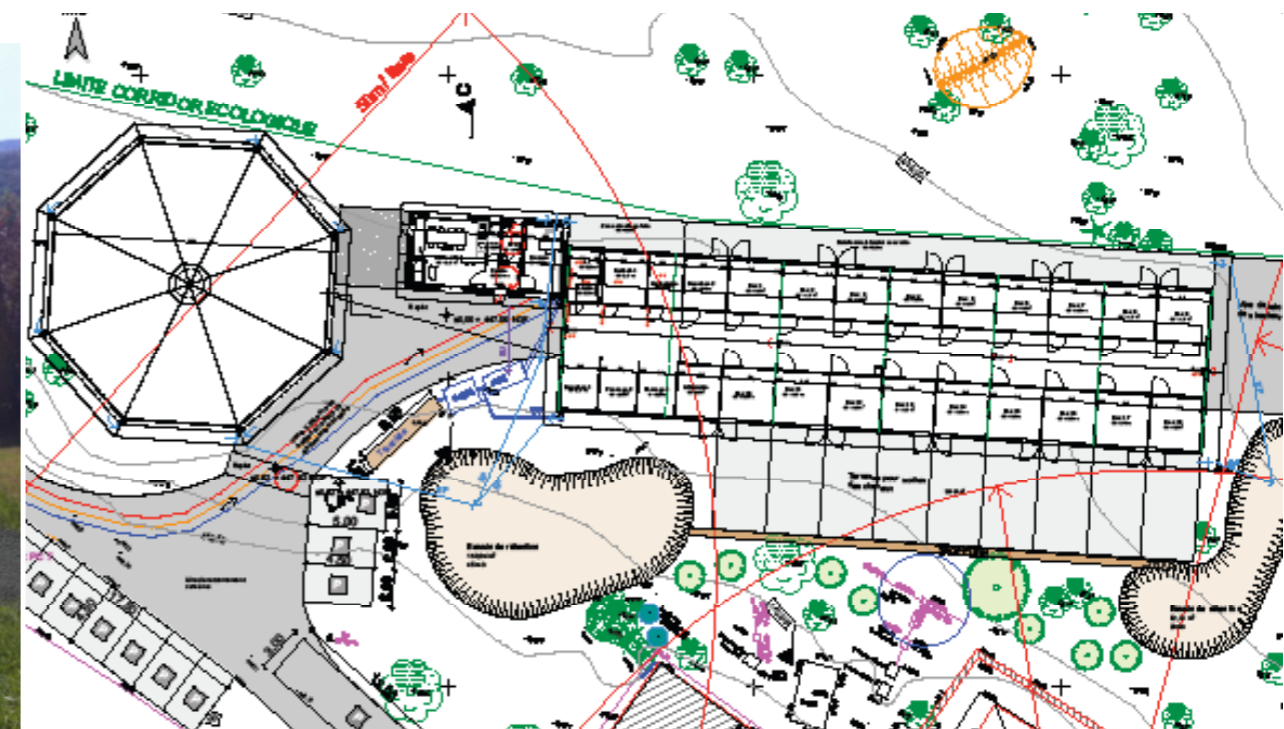
Le projet de l'écurie des haras de Brié a réussi à s'intégrer à un contexte extrêmement contraint. L'environnement bâti, le corridor écologique et les règlements d'urbanisme n'ont permis qu'une seule implantation possible. Malgré ces 500m<sup>2</sup>, le projet s'implante donc à 50cm près dans toutes les directions!



Image d'insertion



Image d'insertion



Plan RDC du projet