

Maître d'ouvragePRIVE
Montant des travaux 65 k€
Date des études.....2018
Missions confiéesPermis de construire

Caractéristiques de l'opération :

Le projet consiste en l'extension de cette maison par un volume simple, positionné en décalé par rapport à l'existant, afin d'aménager une terrasse au Sud.

Le volume sera pourvu d'une toiture à deux pans, sans débords de toiture, afin de créer une continuité plus harmonieuse avec le volume existant et de rester dans l'économie du projet.

L'extension accueillera les pièces de vie. Les accès au terrain ou aux bâtiments ne sont pas modifiés.

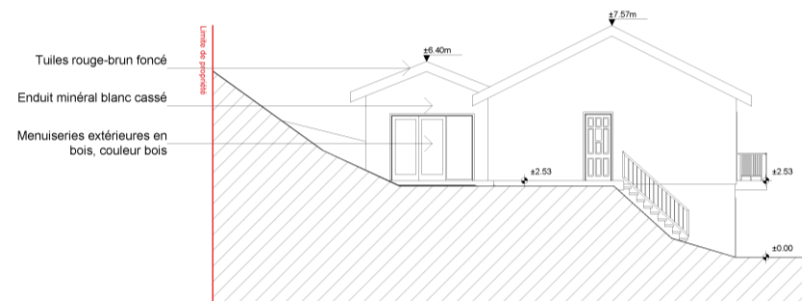
La maison existante est une longère en R+1, de forme simple avec toiture à deux pans.

Autres parties prenantes :

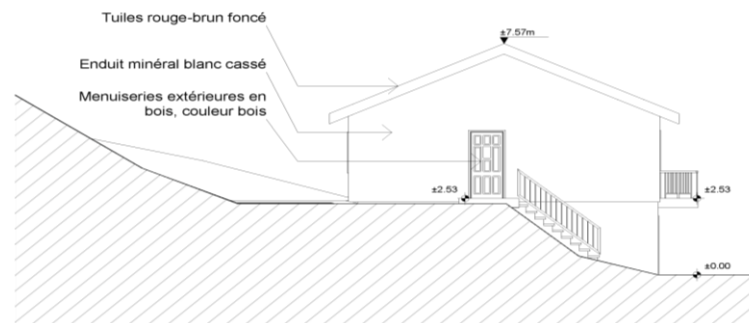
Sans objet



Vue 3D



- ▲ Façade projet
- ▼ Façade état des lieux



Vue depuis la rue ▲ Avant ▼ Après

