

<b>Maître d'ouvrage</b> .....	Privé
<b>Montant des travaux</b> .....	185 k€
<b>Date de réception</b> .....	2017
<b>Surface</b> .....	161m <sup>2</sup>
<b>Missions confiées</b> .....	Permis de construire

## Caractéristiques de l'opération :

Le projet vise la réhabilitation et l'extension d'une maison existante en R+1 avec combles. Construction d'une extension au Sud, en prolongement de l'existant, avec une toiture terrasse végétalisée, abritant le garage et un appentis. Création d'un escalier extérieur menant à une terrasse et au perron pour ménager un accès à la maison. Création d'une terrasse au Nord pour bénéficier de la vue sur les massifs montagneux environnants. Reprise de la toiture pour créer un chien assis et une croupe. Création d'ouvertures en sous-œuvre

## Particularités de l'opération :

### Travail avec l'existant :

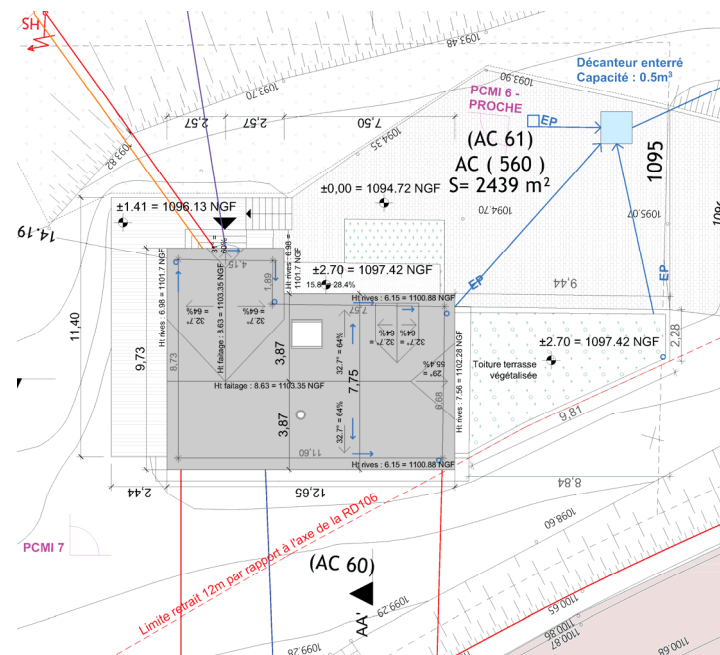
La maison a été incendiée, la structure existante a été fragilisée (toiture, planchers). Un travail de consolidation était à prévoir, pour reprendre la toiture, réaliser des ouvertures en sous-œuvre, ajouter des éléments maçonnés.

### Travaux en pente:

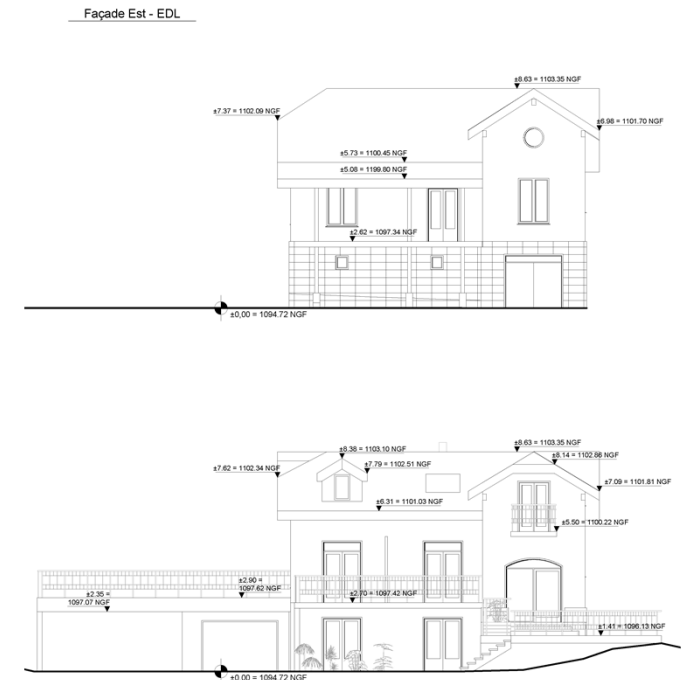
La maison s'insère dans un terrain très pentu et très contraint par le PLU, les volumes des terrasses et des extensions doivent être discrets et s'intégrer au maximum dans la pente.

### Autres parties prenantes :

BE Sols.....Alpes Géo Conseil  
BE Structure .....SORAETEC



▲ Extrait du plan masse projet  
▼ Insertions avant - après



▲ Façade Est // Avant - après

