

**Maître d'ouvrage** .....Commune de  
Saint Martin d'Uriage  
2 Place de la Mairie  
38410 SAINT MARTIN D'URIAGE

**Montant des travaux** ..... 30 k€

**Date de réception** ..... 2017

**Missions confiées** ..... AVP

### Caractéristiques du bâtiment :

L'établissement accueille différentes activités réparties sur 4 niveaux accessibles et desservis par un ascenseur : accueil, bibliothèque, salle d'expositions sur 2 niveaux, salle de spectacles, salles de réunions.

### Description des travaux :

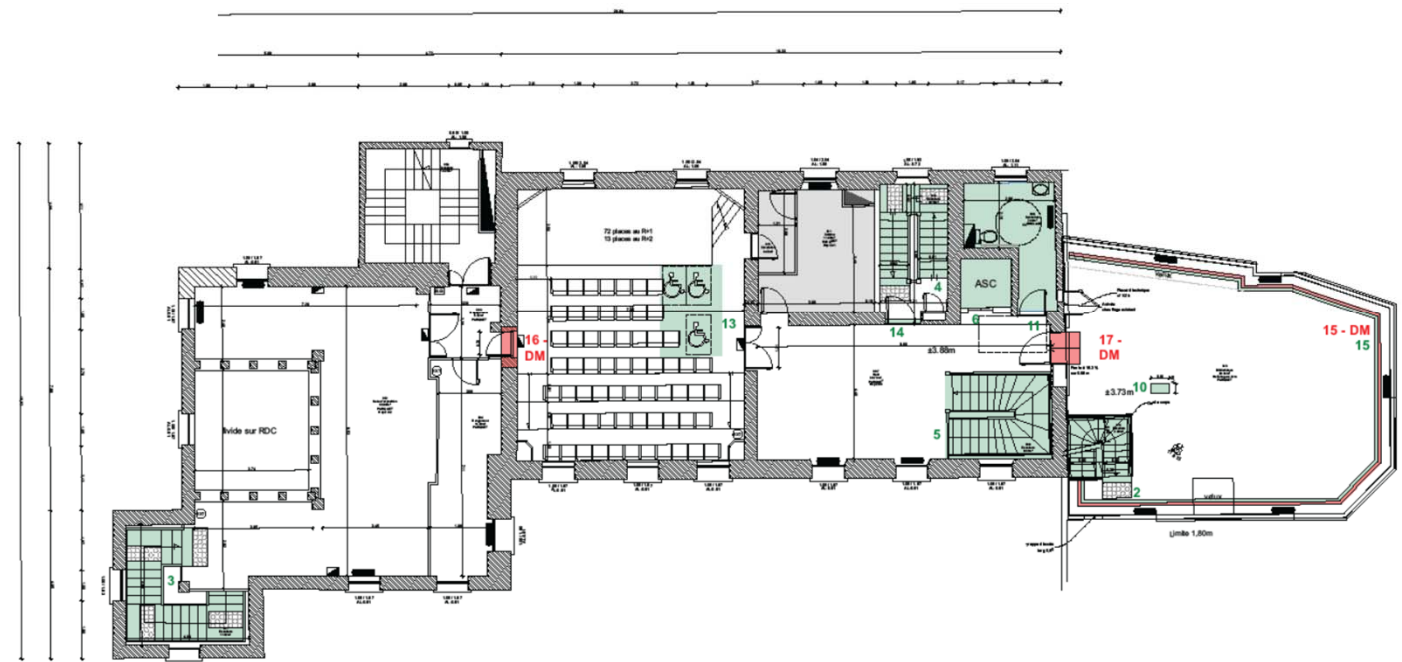
- ▶ Création de sanitaires adaptés,
- ▶ Remplacement / adaptation du mobilier pour le rendre adapté (hauteur, profondeur, vide sous plateau, nombre)
- ▶ Equipements des escaliers
- ▶ Mise aux normes des ascenseurs
- ▶ Reprise / création de la signalétique d'orientation (extérieure et intérieure)

### Particularités de l'opération :

Réflexion menée en amont sur les priorités à donner pour une accessibilité globale du bâtiment, en privilégiant dès que possible des solutions organisationnelles plutôt que techniques et plus coûteuses : exposition ramenée sur 1 niveau lorsque c'est possible, ou accompagnement d'une personne à mobilité réduite si besoin.

### Autres parties prenantes :

Sans objet



Extrait du dossier pour la mise en conformité du Centre Culturel Le Belvédère

