

**Mission confiée :** ..... Mission complète  
**Localité :** ..... Grenoble (38)  
**Contexte :** ..... Milieu urbain  
  
**Maître d'ouvrage :** ..... Le département de l'Isère  
**Exploitant :** ..... Elior  
**Architecte :** ..... COCONCEPT  
  
**Surface :** ..... 670 m<sup>2</sup> SDP  
**Coût des travaux HT :** ..... 60 000 €  
**Année :** ..... 2015

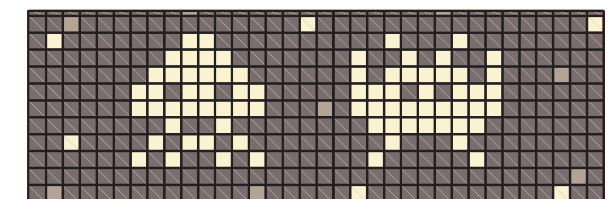
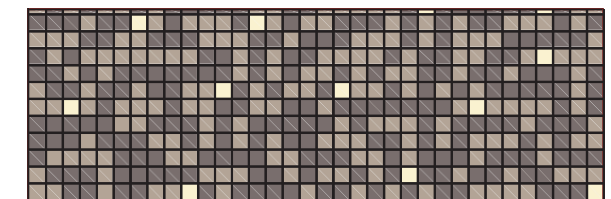
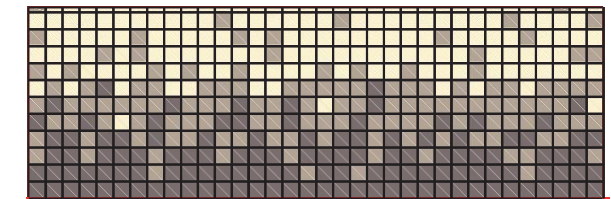
Le projet consiste à rénover la cantine scolaire à la Cité Internationale de Grenoble. Le bâtiment, livré en 2001, a nécessité un travail de reprise des parois et de certains équipements dégradés. Afin de prendre mieux en compte l'usage du bâtiment et son entretien, certains équipements et matériaux ont été modifiés pour éviter de nouveaux désordres. Certains espaces de circulations ont été faïencés afin de protéger les murs. Des panneaux spécifiques ont été posés à la plonge pour éviter les chocs sur les murs. Des plaques de faux plafond ont été remplacés par des plaques nettoyables et non poreuses au dessus des zones de cuisson. Certaines menuiseries intérieures ont été également remplacées par des portes en polyéthylène évitant tout gonflement et tout dégât. Certains carreaux de sol abîmés ont été remplacés. L'ensemble de ces travaux ont été effectués sur un délai assez court, pendant les vacances scolaires.



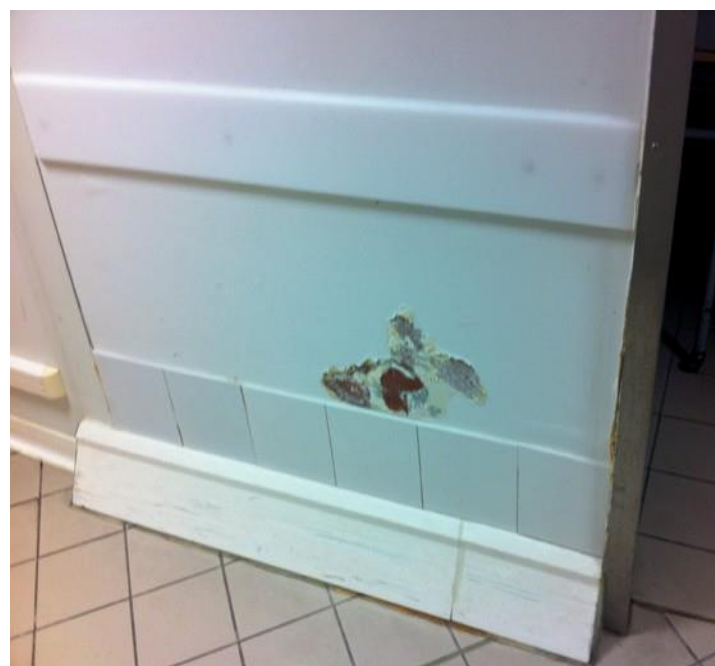
Après



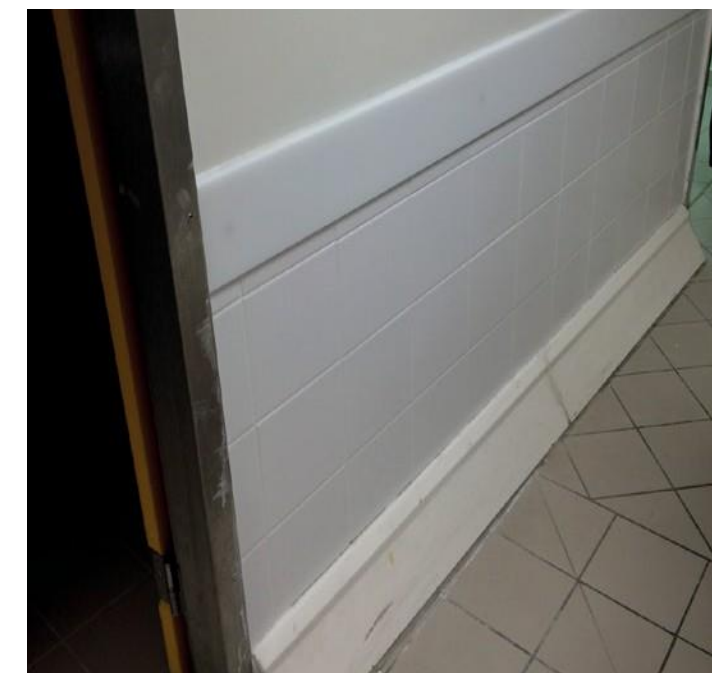
Avant



Propositions de calepinage



Avant



Après

## Fonctionnel

- La prise en compte de l'usage des locaux (cuisine professionnelle) et du processus de nettoyage (Karcher) ont imposé la modification des revêtements muraux et de certaines menuiseries intérieures.
- La pose de plaques de plénum non poreux permet un nettoyage plus facile des dépôts graisseux.
- La pose de faïence sur une hauteur d'un mètre permet de les protéger de l'eau et des chocs.

## Harmonieux

- Le choix des produits permet de créer une ambiance agréable tout en répondant aux besoins des usagers.
- Le calepinage des murs de la zone d'attente a permis de les protéger et de moderniser cet accès à la cantine.

## Performant

- La totalité des travaux ont été réalisés pendant les vacances scolaires.
- Les éléments dégradés (carrelage, faïence, menuiseries intérieures, mobilier, etc) ont été remplacés afin de rénover la cuisine.
- Les matériaux mis en œuvre ont été choisis pour leur résistance et leur coût d'entretien et de maintenance.